



09

Barlinek Inwestycje Sp. z o. o.
ul. Przemysłowa 1, 74-320 BARLINEK
POLSKA

BCB, BCC, BC1, BC4, BC8, BK1, BK2, BK4, BK8,
BK9, BKT, BKW, BCA, BCU, BKU, BKA

BPL 3W 01/07/2021

EN 14342:2013

0766



21

Barlinek Inwestycje Sp. z o. o.
ul. Przemysłowa 1, 74-320 BARLINEK
POLSKA

BCB, BCC, BC1, BC4, BC8, BK1, BK2, BK4, BK8,
BK9, BKT, BKW, BCA, BCU, BKU, BKA

BPL/UK 3W 01/07/2021

BS EN 14342:2013

AB0321



21

Barlinek Inwestycje Sp. z o. o.
ul. Przemysłowa 1, 74-320 BARLINEK
POLSKA

BCB, BCC, BC1, BC4, BC8, BK1, BK2, BK4, BK8,
BK9, BKT, BKW, BCA, BCU, BKU, BKA

BPL 3W 01/07/2021

EN 14342:2013

0766

PL Trójwarstwowa deska podłogowa do wewnątrz pomieszczeń GB Three-layer flooring board for indoor use D Dreischicht-Parquet für den Innenbereich
RUS трёхслойная паркетная доска для внутреннего использования UA Тришарова паркетна дошка для внутрішнього використання
LT 3 sluoksnių parketinė dėklė namų patalpose LV 3 slėju grīdas dēlis izmantošanai iekšējās EST Kolmekihiline põrandalaud sisekasutuseks
FIN Kolmikierroksista lattialauda sisäkäyttöön CZ Trávřstvá plovoucí podlaha pro vnitřní použití SK Trávřstvá plovoucí podlaha doska pre vnútorné použitie
RO Parchet Triplu Stratificat pentru interior F Parquet contre-collé pour une utilisation en intérieur ES La tarima multicapa con 3 capas para uso en interior
S 3-slikski parkett för inomhusbruk N Tre-lags gulvpanel for innendørs bruk BG Тришаров паркет за вътрешно ползване NL Drie-lagig parket voor gebruik binnenshuis
DK 3-lags lamelparkett til indendørs brug TR Yerden istimal ve istmasız üç katmanlı döşeme tahtası SLO Trošlojni parket pre vnotrno použitie
GR Στρώβη βαθέως τριών στρωσίων για εσωτερική χρήση HR Trošlojni parket za unutarnju uporabu IT Il pavimento prefinito a 3 strati per l'uso interno
SR Трошлoјна подна плoча за унутрашњу употребу

Reakcja na ogień / Fire reaction / Reaktion auf Feuer / Реакция на огонь / Реакция на вогонь / Degumas / Reakcija uz ognus / Reaktsioon tulele / Reakto tuleen / Reakce na oheň / Reakcia na oheň / Reakcija na požar / Reakcion au feu / Reacción al fuego / Brandklases / Brandmootstand / Реакция на огън / Reakcie op vuur / Reakcion overfor lid / Yangina dayanıklılık / Reakcija za ogenj / Avbrändning på eld / Reakcija na vatru / Reazione al fuoco / Reakcija na vatru:

Standard: EN 14342:2013

D_n - s1

Przeciętna minimalna gęstość / Average minimal density / Durchschnittliche Mindstdichte / Средня минимальна густота / Vidutinis minimalus tankis / Vidējais minimālais blīvums / Keskmine minimaalne tihedus / Keskimääräinen alin tiheys / Průměrná minimální hustota / Priemerná minimálna hustota / Densitate minimă / Densidad mínima / Densidade mínima / Densidad media mínima / Minimal densitet (medelvärde) / Gjennomsnittlig min. densitet / Средна минимална плътност / Gemiddelde minimale dichtheid / Den gemiddeltlige minimal tæthed / Ortalama asgari yoğunluk / Povprečna minimalna gostota / Μέση ελάχιστη πυκνότητα / Najmanja prosječna gustoća (minimum) / Densidade média mínima / Prosečna minimalna gustina:

Standard: EN 14342:2013

500 kg/m³

Minimalna grubość / minimal thickness / Minimal Stärke / минимальная толщина / минимална тощина / minimalus storis / minimālais biezums / minimaalne paksus / alin paksuus / minimální tloušťka / minimālā hruška / minimāla totalā / et à l'épaisseur minimale hors tout / Espesor mínima / Minimal tjocklek / min. tykkelse / минимална дебелина / minimale dikte / Den minimal tykked / asgari kalnink / minimalna debelost / ελάχιστη πάχος / minimum debljina / Spessore minima / Minimalna debljina:

Standard: EN 14342:2013

10 mm

Emisja formaldehydu / Formaldehyde emission / Emission von Formaldehyd / Эмисия формальдегида / Емісія формальдегіду / Formaldehido garavimas / Formaldehida emisija / Formaldehidi emissioon / Formaldehiden emissio / Emisje formaldehydu / Emisja formaldehidy / Emission de formaldehyde / Emission de formaldehido / Formaldehidenemission / Formaldehyddampning / Emisija na formaldehid / Emisja na formaldehido / Formaldehiden-emissie / Emissionen af formaldehyd / Formaldehit emissyonu / Emisija formaldehida / Εκπομπή φορμαλδεΐδης / Emisija formaldehida / Emissioni di formaldeide / Emisija formaldehida:

Standard: EN 14342:2013

E - 1

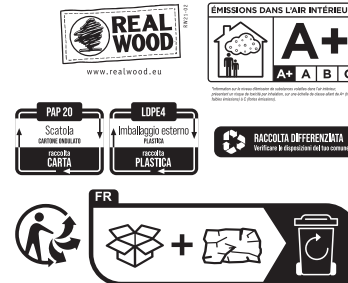
Przewodność cieplna / Thermal conductivity / Wärmeleitfähigkeit / Теплопроводимость / Теплопроедність / Silumos pralaidumas / Siluma vadītspēja / Soojuse läbivõime / Lämmön johto / Tepelná vodivosť / Tepelná vodivosť / Conductivité thermique / Conductibilité thermique / Conductivitat tèrmica / Varmekonduktivitet / Varmeledningsevne / Tonlopontyvisť / Warmtegeleiding / Varmeledning / Işi iletkenliği / Toplota prevodnost / Вещки проводимість / toplinska vodljivost / Conductibilita termica / Termicka provodljivost:

Standard: EN 14342:2013

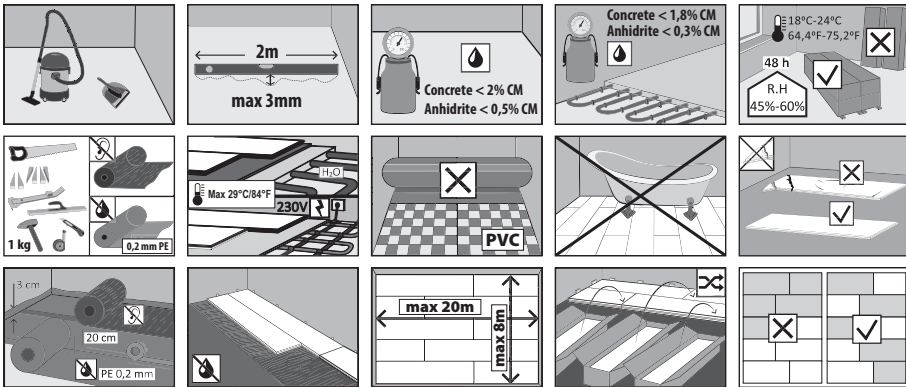
0,14W/mK

- BG Инструкция за монтаж в плаваща система
- CZ Návod k montáži v systému plovoucím
- D Verlegeanleitung zur schwimmenden Verlegung
- DK Vejledning til monterig i flydende system
- ES Instrucciones de montaje en el sistema flotante
- EST Paigaldamisjuhend ujuvas süsteemi
- FIN Asennusohje kelluvalle lattiajärjestelmälle
- FR Notice de pose pour le système flottant
- GB Floating Floor Installation Guide
- GR Οδηγίες συναρμολόγησης του συστήματος πλωτού
- HR Instrukcija montaže za sistem plivajućih i lijerpljenih podova
- IT Istruzione di posa flottante
- LV Montavimo plaukiojančioje sistemoje instrukcija
- LT Montāžas instrukcija ar peldošo metodi
- NO Monteringsinstruksjon i flytende system
- NL Instructie voor de montage bij zwevende vloer
- PL Instrukcja montażu w systemie pływającym
- RO Instrucțiuni de montaj în sistemul plutitor
- RU Инструкция монтажа в плавающей системе
- S Monteringsanvisningar för flytande system

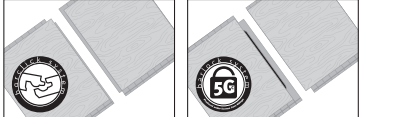
- SK Návod na montážo plavajočih podov
- SLO Navodila za plavajoče polaganje
- SR Uputstvo za plivajuću ugradnju
- TR Yüzer sistem ile montajı ilişkin talimatname
- UA Інструкція по монтажу плаваючим способом



PREINSTALLATION

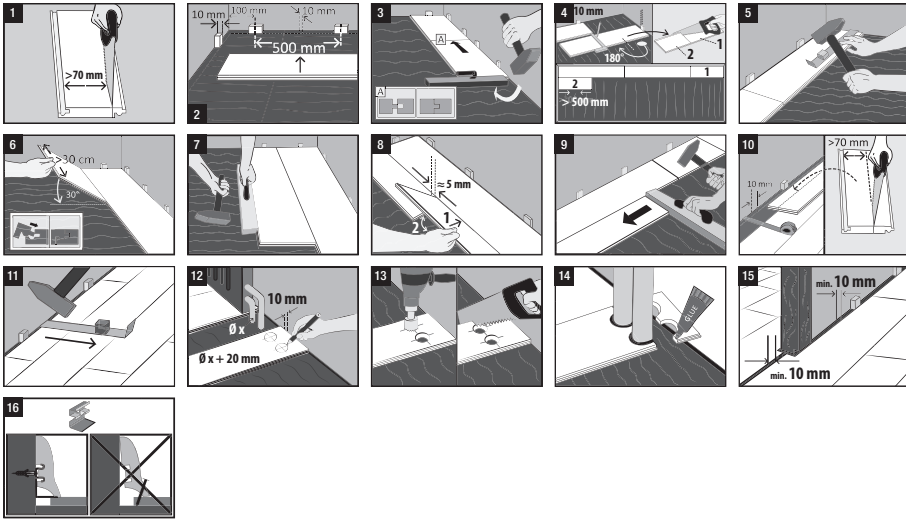


IDENTIFY LOCK



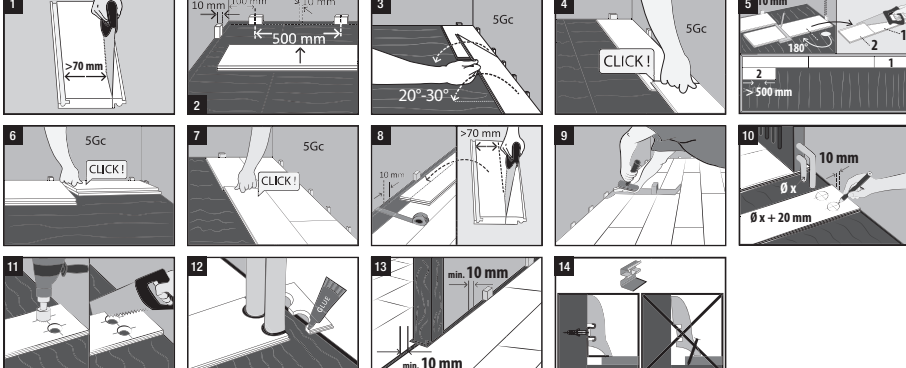
BARCLICK

SNAP TYPE



BARLOCK

FOLD-DOWN TYPE



CAUTION!

