



09

Barlinek Inwestycje Sp. z o. o.
ul. Przemysłowa 1,
74-320 BARLINEK
POLSKA

BLC

BPL 3W 01/06/2022 BLC

EN 14342:2013

0766



21

Barlinek Inwestycje Sp. z o. o.
ul. Przemysłowa 1,
74-320 BARLINEK
POLSKA

BLC

BPL/UK 3W 03/12/2021 BLC

BS EN 14342:2013

AB0321



21



09

Barlinek Inwestycje Sp. z o. o.
ul. Przemysłowa 1,
74-320 BARLINEK
POLSKA

BLC

BPL 3W 01/06/2022 BLC

EN 14342:2013

0766

PL Trójwarstwowa deska podłogowa do wewnątrz pomieszczeń **GB** Three-layer flooring board for indoor use **D** Dreischicht-Parkett für den Innenbereich
 RUС Трёхслойная паркетная доска для внутреннего использования **UA** Тришарова паркетна доска для внутрішнього використання
 LT 3 slukšni parketinėte skėta naudoti patalpose **LV** 3 slēju grīdas dēlis iekšējai lietošanai **EST** Kolmekihilne põrandalaud siselasituseks
FIN Kolmikeroksista lattialauta sisäkäyttöön **CZ** Trávřstvá plovací podlaha pro vnitřní použití **SK** Trójvrstvová podlahová doska pre vnútorné použitie
RO Parchet Tripul Stratificat pentru interior **F** Parquet contrecollé pour une utilisation en intérieur **ES** La tarima multicapa con 3 capas para uso en interior
S 3-skiktis parkett för inomhusbruk **N** Trélags gulvpanel for innendørs bruk **BG** Трислоен оен паркет за вътрешно ползване **NL** Drielaagig parket voor gebruik binnenshuis
DK 3 lags lamelparket til indendørs brug **TR** Yerden isitimi ve isitimsız üç katmanlı döşeme tahtası **SLO** Troslonjni parket pre vnútorné použitie
GR Ζαβίδα δαπέδου τριών επιπορώσεων για εσωτερική χρήση **HR** Troslonjni parket za unutarnju uporabu **IT** Il pavimento prefinito a 3 strati per l'uso interiore
SR Troslonjna podna ploča za unutrašnju upotrebu

Reakcija na ogenj / Fire reaction / Reaktion auf Feuer / Reakcija na ogon / Reakcija na volon / Degumas / Reakcija uz ugnis / Reaktsioon tulele / Reakció tulleen / Reakce na oheň / Reakcija na fuc / Reakcion au feu / Reakcion al fuoco / Brandklas / Brandmestand / Reakcija na ožnj / Reakcie op vaur / Reaktion overfor lid / Vangna dayanklik / Reakcija za ogenj / Avrtipoon se fumi / Reakcija na vatru / Reazione al fumo / Reakcija na vatu:

Standard: EN 14342:2013

D_n - s1

Przedziałna minimalna gęstość / Average minimal density / Durchschnittliche Mindestdichte / Средня минимальная плотность / Средня минимальна густота / Vidūtnis minimālais tankis / Vidējais minimālais blīvums / Keskmise minimaalne tihedus / Keskmääräinen alin tiheys / Průměrná minimální hustota / Densitate minimă mijocie / liée à la masse volumique moyenne minimale / Densidad media mínima / Minimal densitet (medelvärde) / Gjennomsnittlig min. densitet / Средна минимална плътност / Gemiddelde minimale dichtheid / Den gennemsnitlige minimal tæthed / Ortaama asgari yoğunluk / Povprečna minimalna gostota / Μέση ελάχιστη πυκνότητα / Najmanja prosječna gustoća (minimum) / Densità media minima / Prosečna minimalna gustota:

Standard: EN 14342:2013

500 kg/m³

Minimalna grubość / minimal thickness / Minimal Stärke / Минимальная толщина / Минимальна тощина / minimalus storis / minimālais biezums / minimaalne paksus / alin paksuus / minimālini tlošťka / minimālā húbka / Keskmise minimaalne tihedus / Keskmääräinen alin tiheys / Průměrná minimální hustota / Densitate minimă mijocie / liée à la masse volumique moyenne minimale / Densidad media mínima / Minimal densitet (medelvärde) / Gjennomsnittlig min. densitet / Средна минимална плътност / Gemiddelde minimale dichtheid / Den gennemsnitlige minimal tæthed / Ortaama asgari yoğunluk / Povprečna minimalna gostota / Μέση ελάχιστη πυκνότητα / Najmanja prosječna gustoća (minimum) / Densità media minima / Prosečna minimalna gustota:

Standard: EN 14342:2013

14 mm

Emisija formaldehydu / Formaldehyde emission / Emission von Formaldehyd / Емкисия формалдехида / Emisja formaldehydu / Formaldehido garavimas / Formaldehido emisija / Formaldehīdu emisioon / Formaldehyden emissio / Emisje formaldehydu / Emisja formaldehydu / Emission de formaldehyde / Emission de formaldehyde / Formaldehydemission / Formaldehydavgångning / Emisija na formaldehid / Formaldehyde-emissie / Emissionen af formaldehyd / Formaldehit emisyonu / Emisija formaldehida / Εκπομπή φορμαλδεΐνης / Emisija formaldehida / Emissioni di formaldeide / Emisija formaldehida:

Standard: EN 14342:2013

E - 1

Przewodność cieplna / Thermal conductivity / Wärmeleitfähigkeit / Теплопроводимость / Теплопровідність / Silumos pralaidumas / Siltuma vadītspēja / Soojuse läbivõime / Lämmön johto / Tepelna vodivost / Tepelna vodivost / Conductivité termica / Conductibilitate termica / Conductivitat termica / Värmekonduktivitet / Varmeledningsevne / Tonnonponyystuus / Warmtegeleiding / Varmedledning / Isi leitetäijä / Toplotna prevodnost / Топлотна проводимість / toplinska vodljivost / Conductibilita termica / Termická provodljivost:

Standard: EN 14342:2013

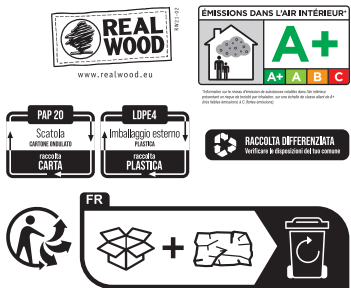
0,14W/mK

Tvālošs bioloģiska / Biological durability / Biologische Beständigkeit / Биологическая прочность / Биологічна тривалість / Biologinis tvirtumas / Biologisk izturība / Bioloģiline vastpilduvus / Biologinen kestävyyt / Biologiska tvanlivost / Biologická trvanlivost / Resistencia biológica / Durabilité biologique / Resistencia biologica / Biologisk beständighet / Biologisk holdbarhet / Biologическа издръжливост / Biologische duurzaamheid / Biologisk varighed / Bioloģisk deamilitik / Bioloģiska trajnost / Биологички отоберитиљно / Bioloģiska trajnost / Durata / Bioloģiska trajnost:

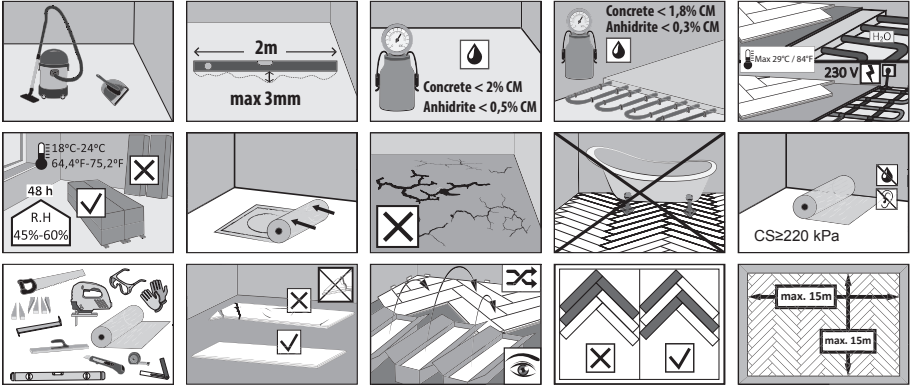
Standard: EN 350-2:2000

NPD

- BG Инструкция за монтаж в плаваща система
- CZ Návod k montáži v systému plovoucím
- D Verlegeanleitung zur schwimmenden Verlegung
- DK Vejledning til monterng i flydende system
- ES Instrucciones de montaje en el sistema flotante
- EST Paigaldamisjuhend ujuvas süsteemi
- FIN Asennusohje kelluvalle lattiajärjestelmälle
- FR Notice de pose pour le système flottant
- GB Floating Floor Installation Guide
- GR Οδηγίες συναρμολόγησης του συστήματος πλωτού
- HR Instrukcija montaže za sistem plivaćući i lijepljeni podova
- IT Istruzione di posa flottante
- LT Montavimo plaukiojančioje sistemoje instrukcija
- LV Montāžas instrukcija ar peldošo metodi
- NO Monteringsinstruksjon i flytende system
- NL Instructie voor de montage bij zwevende vloer
- PL Instrukcja montażu w systemie pływającym
- RO Instrucțiuni de montaj în sistemul plutitor
- RU Инструкция монтажа в плавающей системе
- S Monteringsanvisningar för flytande system
- SK Návod za montáž plavajúcich podov
- SLO Navodila za plavajoče polaganje
- SR Uputstvo za plivaćući ugradnju
- TR Yüzer sistem ile montaja ilişkin talimatname
- UA Інструкція по монтажу плаваючим способом



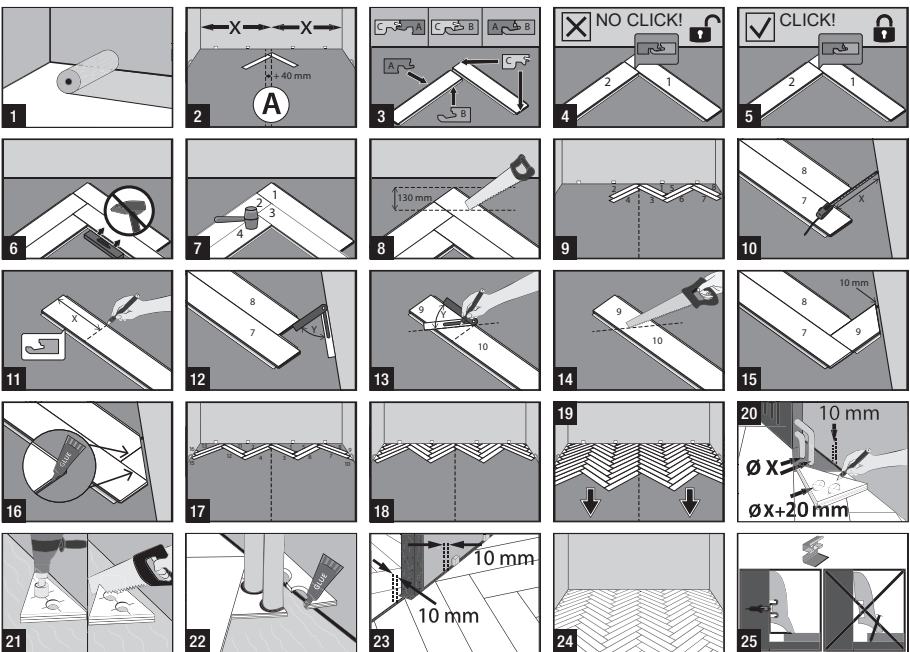
PREINSTALLATION



FOLD DOWN



HERRINGBONE TYPE



CAUTION

