



09

Barlinek Inwestycje Sp. z o. o.  
ul. Przemysłowa 1,  
74-320 BARLINEK  
POLSKA

BLC

BPL 3W 01/06/2022 BLC

EN 14342:2013

0766



21

Barlinek Inwestycje Sp. z o. o.  
ul. Przemysłowa 1,  
74-320 BARLINEK  
POLSKA

BLC

BPL/UK 3W 03/12/2021 BLC

BS EN 14342:2013

AB0321



21



09

Barlinek Inwestycje Sp. z o. o.  
ul. Przemysłowa 1,  
74-320 BARLINEK  
POLSKA

BLC

BPL 3W 01/06/2022 BLC

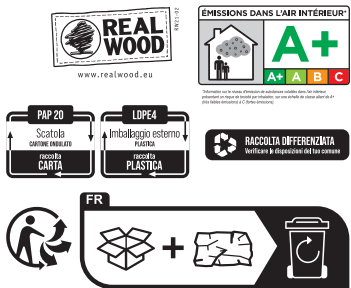
EN 14342:2013

0766

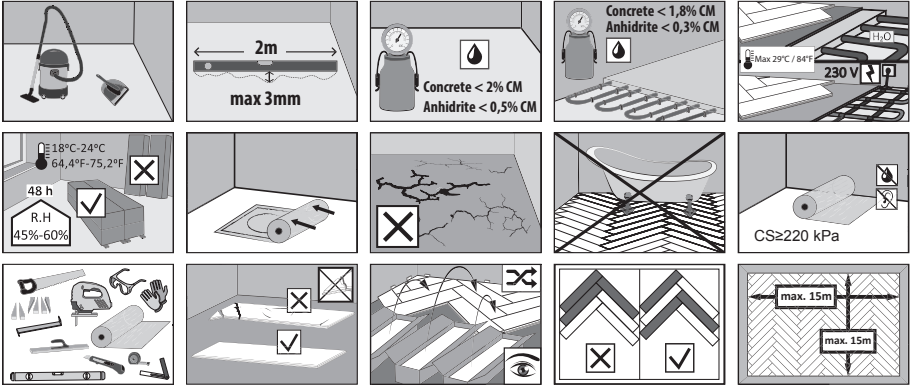
PL Trójwarstwowa deska podłogowa do wewnątrz pomieszczeń **GB** Three-layer flooring board for indoor use **D** Dreischicht-Parkett für den Innenbereich  
 RUС трёхслойная паркетная доска для внутреннего использования **UA** Тришарова паркетна доска для внутрішнього використання  
 LT 3 slukšni parketinė dėkla naudoti patalpose **LV** 3 slēju grīdas dēlis iekšējai lietošanai **EST** Kolmekihilne põrandalaud siselasituseks  
**FIN** kolmikeroosista lattilautaa sisäkäyttöön **CZ** Trávřstvá plovací podlaha pro vnitřní použití **SK** Trójvrstvová podlahová doska pre vnútorné použitie  
**RO** Parchet Tripul Stratificat pentru interior **F** Parquet contrecollé pour une utilisation en intérieur **ES** La tarima multicapa con 3 capas para uso en interior  
**S** 3-skiktis parkett för inomhusbruk **N** Trélags gulvpanel for innendørs bruk **BG** Трислоен оен паркет за вътрешно ползване **NL** Drielaagig parket voor gebruik binnenshuis  
**DK** 3 lags lamelparket til indendørs brug **TR** Yerden isitimi ve isitimsız üç katmanlı döşeme tahtası **SLO** Troslonji parket pre vnútorné použitie  
**GR** Ζαβίδα δολιχού τριών επιπορώσεων για εσωτερική χρήση **HR** Troslonji parket za unutarnju uporabu **IT** Il pavimento prefinito a 3 strati per l'uso interiore  
**SR** Troslonjna podna ploča za unutrašnju upotrebu

Reakcija na ogenj / Fire reaction / Reaktion auf Feuer / Reakcija na ogonj / Reakcija na volonj / Degumas / Reakcija uz ugnus / Reaktsioon tulele / Reakció tullele / Reakce na oheň / Reakcija na fuc / Reakcion au feu / Reakcion al fuoco / Brandklas / Brandinstand / Reakcija na ožnj / Reakcije op vaur / Reaktion overfor lid / Yargına dayanıklılık / Reakcija za ogenj / Avrtápoón se fómh / Reakcija na vatru / Reazione al fuoco / Reakcija na vatru:	Standard: EN 14342:2013	D <sub>n</sub> - s1
Przedziałna minimalna gęstość / Average minimal density / Durchschnittliche Mindestdichte / Средня минимальная плотность / Средня минимальна густота / Vidūtnis minimālais tankis / Vidējais minimālais blīvums / Keskmise minimaalne tihedus / Keskmääräinen alin tiheys / Průměrná minimální hustota / Densitate minimă mijocie / liée à la masse volumique moyenne minimale / Densidad media mínima / Minimal densitet (medelvärde) / Gjennomsnittlig min. densitet / Средна минимална плътност / Gemiddelde minimale dichtheid / Den gennemsnitlige minimale tæthed / Ortaama asgari yoğunluk / Povprečna minimalna gostota / Μέση ελάχιστη πυκνότητα / Najmanja prosječna gustoća (minimum) / Densità media minima / Prosečna minimalna gustota:	Standard: EN 14342:2013	500 kg/m <sup>3</sup>
Minimalna grubość / minimal thickness / Minimal Stärke / Минимальная толщина / Минимальна тощина / minimalus storis / minimālais biezums / minimaalne paksus / alin paksuus / minimālini tlošťka / minimālā húbka / minimālā toaiā / et ā épaisseur minimale hors tout / Espesor mínima / Minimal tjocklek / min. tykkelse / minimaalna deblina / minimale dikte / Den minimal tykheid / asgari kalnink / minimalna deblot / ελάχιστη πάχος / minimum deblina / Spessore minima / Minimalna deblina:	Standard: EN 14342:2013	14 mm
Emisja formaldehydu / Formaldehyde emission / Emission von Formaldehyd / Емкiсия формальдегида / Emisja formaldehydu / Formaldehido garavimas / Formaldehido emisija / Formaldehīdu emisioon / Formaldehyden emissie / Emisje formaldehydu / Emisja formaldehidu / Emission de formaldehīde / Emission de formaldehīde / Formaldehīdeemission / Formaldehydavgångning / Emisija na formaldehid / Formaldehīde-emissie / Emissionen af formaldehyd / Formaldehit emisyonu / Emisija formaldehīda / Εκπομπή φορμαλδεΐνης / Emisija formaldehīda / Emissioni di formaldeide / Emisija formaldehīda:	Standard: EN 14342:2013	E - 1
Przewodność ciepła / Thermal conductivity / Wärmeleitfähigkeit / Теплопроводимість / Теплопроедність / Silumos pralaidumas / Siltuma vadītspēja / Soojuste läbivõime / Lämmõn johto / Tepelna vodivost / Tepelna vodivost / Conductivité thermique / Conductibilitè thermique / Conductivitat tèrmica / Varmekõnduktiivt / Varmeledningsevne / Tonnonponytsnost / Warmtegeleiding / Varmedledning / Isi leitetiij / Toplotna prevodnost / Топлотна провoднoст / toplinska vodljivost / Conductibilita tèrmica / Tèrmica provodljivost:	Standard: EN 14342:2013	0,14W/mK
Tvålasi: biologiska / Biological durability / Biologiske Beständighet / Биологическая прочность / Биологична трайност / Biologinis tvirtumas / Biologisk izturība / Bioloģiline vastpdivus / Biologien kestävyyt / Biologiska trvanlivost / Biologická trvanlivost / Resistencia biológica / Durabilitè biologique / Resistencia biológica / Biologisk beständighet / Biologisk holdbarhet / Биологическа издржливост / Biologiske duurzaamheid / Biologisk varighed / Biolojisk devamlilik / Biološka trajnost / Биолојки отоберитиљ / Biološka trajnost / Durata / Biološka trajnost:	Standard: EN 350-2:2000	NPD

- BG Инструкция за монтаж в плаваща система
- CZ Návod k montáži v systému plovoucím
- D Verlegeanleitung zur schwimmenden Verlegung
- DK Vejledning til monterig i flydende system
- ES Instrucciones de montaje en el sistema flotante
- EST Paigaldamisjuhend ujvas süsteemi
- FIN Asennusohje kelluvalle lattiajärjestelmälle
- FR Notice de pose pour le système flottant
- GB Floating Floor Installation Guide
- GR Οδηγίες συναρμολόγησης του συστήματος πλωτού
- HR Instrukcija montaže za sistem plivaćih i lijepljenih podova
- IT Istruzione di posa flottante
- LT Montavimo plaukiojančio sistemoje instrukcija
- LV Montāžas instrukcija ar peldošo metodi
- NO Monteringsinstruksjon i flytende system
- NL Instructie voor de montage bij zwevende vloer
- PL Instrukcja montażu w systemie pływającym
- RO Instrucțiuni de montaj în sistemul plutitor
- RU Инструкция монтажа в плавающей системе
- S Monteringsanvisningar för flytande system
- SK Návod za montáž plavajúcich podov
- SLO Navodila za plavajoče polaganje
- SR Uputstvo za plivajuću ugradnju
- TR Yüzer sistem ile montaja ilişkin talimatname
- UA Інструкція по монтажу плаваючим способом



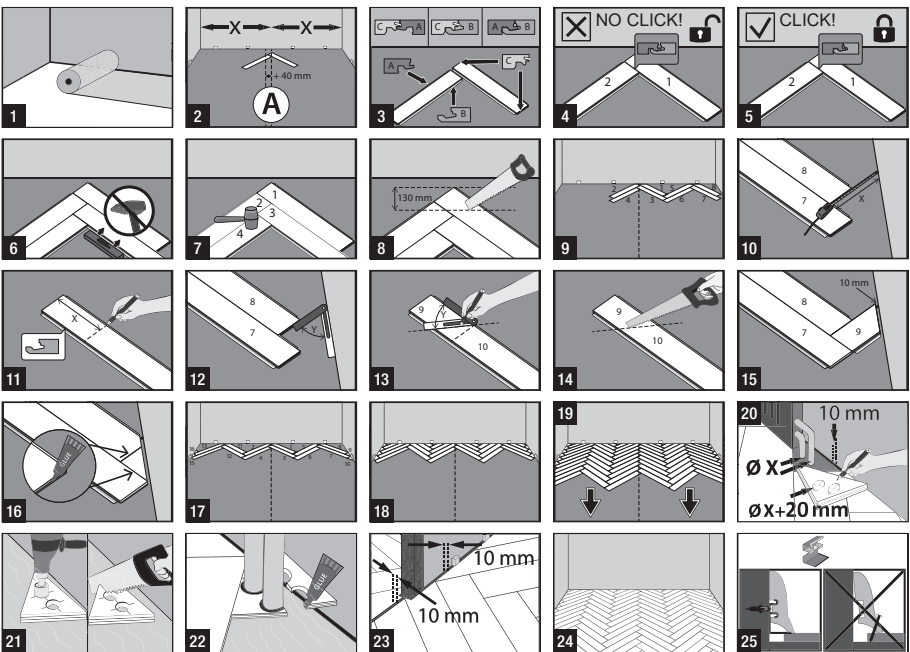
## PREINSTALLATION



## FOLD DOWN



HERRINGBONE TYPE



## CAUTION

